



MANUAL DE INSTRUCCIONES DEL COMPACT C2i

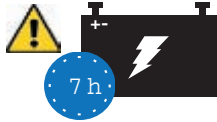


All PowaKaddy electric trolleys
have been awarded the Quiet Mark
by the Noise Abatement Society

Gracias por comprar el nuevo PowaKaddy Compact C2i. Por favor lean las instrucciones detenidamente. El cuidado de la batería es muy importante, por favor refiérase a la página trasera de este manual para las instrucciones de cuidado de la batería.

Cuando reciba su nueva PowaKaddy usted tendrá lo siguiente:

1 x carro | 1 x batería de litio | 1 x cargador | 2 x ruedas | 1 x manual de instrucciones



IMPORTANTE - debe cargar la batería por completo antes de utilizar su carro. Recuerde siempre de recargar su batería dentro de las 24 horas de su último uso. De lo contrario, podría reducir la vida útil de la batería. Consulte la sección 13 Cuidado de la batería para obtener más información.

Nota: su batería de litio se almacena en el carro para su transporte. Retire la batería y actívela con el botón de aislamiento situado en la parte inferior de la batería. El LED verde debe iluminarse cuando se utiliza el carro y durante la carga. (Consulte la sección 2 Plug'n'Play™ para retirar la batería)



1 Primeros pasos

Coloque las ruedas presionando el botón de liberación negro y deslizar sobre el eje hasta que el embrague este enganchado. Las ruedas se pueden bloquear en dos posiciones en el eje; empujar hasta la ranura interior para utilizar de forma eléctrica. la ranura exterior se puede utilizar cuando se va utilizar de forma manual. Para abrir el carro, tire del enganche amarillo (1) hacia abajo y despliegue la rueda delantera de modo que el marco quede plano. Suelte la palanca de bloqueo bajo el lado derecho de el mango (2) y luego presione el botón de liberación (3) y levante el mango hacia arriba para abrir el marco superior. Asegúrese de que la articulación intermedia está abierta completamente antes de cerrar la palanca de bloqueo.



2 PLUG' N' PLAY™

Su carro C2i cuenta con un innovador sistema de batería Plug 'n ' Play™ que incluye terminales con muelles y una función de bloqueo para mantener la conexión de alimentación sobre terrenos irregulares. Una vez que la batería esté cargada y el carro montada Conecte la batería como se muestra.

- 1 Primero encaje la parte trasera de la batería.
- 2 Presione la parte frontal hasta que la batería se coloque en su posición. El carro se encenderá automáticamente.

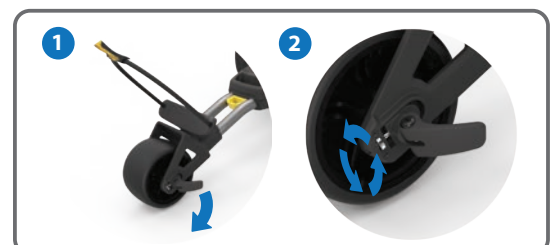
Para extraer la batería presione el pestillo delantero y levante la parte frontal de la batería.

Nota: la batería de litio se puede almacenar en su carro para transportarse. Asegúrese de desactivar la batería con el botón de aislamiento situado en la parte inferior. Si deja la batería encendida con el LED verde iluminado es posible que la batería se descargue o que el carro se active durante el transporte.



3 Ajuste de la rueda delantera

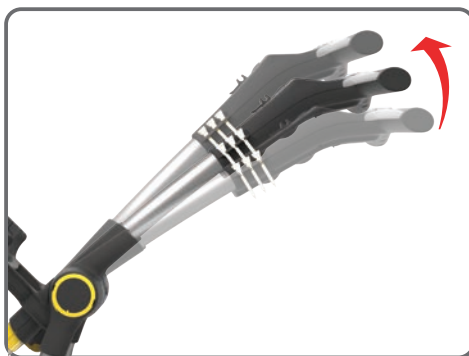
Su carro C2i ya estará preestablecido para funcionar en línea recta. Si ve que su carro se desvía hacia la izquierda o hacia la derecha puede reajustarlo soltando la palanca de la rueda delantera y girando el rodillo de ajuste. Gire hacia arriba para hacer que su carro vaya más hacia la IZQUIERDA y gire hacia abajo para seguir más hacia la DERECHA. Una vez que esté contento de que el carro esté funcionando en línea recta vuelva a aplicar la palanca para bloquear en su posición.



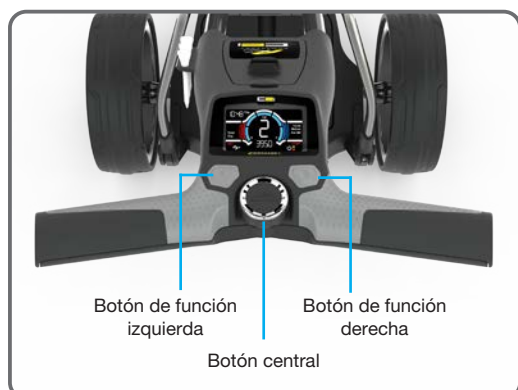
4 Hauteur de la poignée

El Powakaddy C2i tiene una función de ajuste para la altura del mango que le permite posicionar y bloquear el mango en 3 posiciones diferentes dependiendo de su altura. Una vez ajustado el carro se cerrará y se abrirá a la misma posición de altura cada vez, por lo que sólo es necesario ajustar una vez. Para mayor comodidad, cada carro se suministra en la posición de altura central que debería ser ideal para la mayoría los usuarios.

Si necesita ajustar la altura del mango, afloje el tornillo en el centro de la articulación superior (resaltado en roja) y levante la placa de ajuste. Hay 3 posiciones indicadas en la articulación superior y en la placa de ajuste de altura. Mueva el mango hacia arriba o hacia abajo hasta la posición deseada y apriete el tornillo.



5 Descripción general de los controles



El nuevo C2i cuenta con una pantalla multifunción de color repleta de funciones adicionales para mejorar tu juego.

Nota: La gama Compact C2i ahora incluye un modo de ahorro de energía como estándar en todos los modelos para prolongar la vida útil de su batería. Si tiene el carro encendido y no lo usa durante más de 20 minutos, la pantalla se apagará automáticamente para ahorrar energía. Cuando esté listo para moverse, simplemente presione o mueva el botón central para activar la pantalla.

Botón central: Gire para controlar la velocidad del carro en funcionamiento normal. Púlselo para pausar y reanudar a la velocidad seleccionada.

Indicador de encendido: I muestra si la potencia se está aplicando a el motor. (verde/rojo)

Indicador de velocidad digital: Gire el botón central para ajustar la velocidad del carro de 0 a 9. Púlselo para pausar y reanudar la velocidad seleccionada. El número parpadeará cuando el motor esté en pausa.

Botón de función izquierda - Pulse para alternar entre reloj/tiempo de recorrido y distancia total/distancia de recorrido.

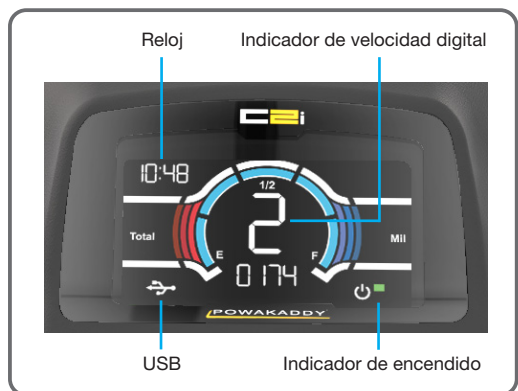
• **Total:** Esto mostrará la distancia total cubierta por el carro. Este no se puede restablecer.

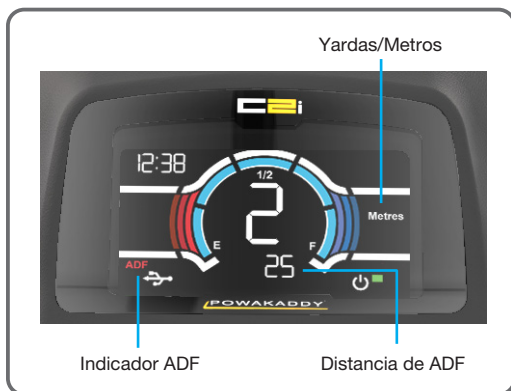
• **Tiempo de recorrido:** Esto muestra el tiempo de "encendido" del carro. Esto se restablecerá cuando la batería se desconecte.

Botón de función derecha: Pulse para alternar entre yardas y Metros.

Puerto de carga USB: Ubicado en la parte inferior del mango. Abra la tapa para cargar dispositivos móviles. La salida está clasificada a 5V/500mA adecuada para la mayoría de los dispositivos USB *

* Voltaje de salida USB 5V/500mA compatible con la mayoría de los dispositivos portátiles USB, compruebe las instrucciones del fabricante del dispositivo antes de su uso. Powakaddy International Ltd. No asume ninguna responsabilidad por la pérdida de datos o daños causados por el uso del puerto de carga con un dispositivo incompatible.





Función de distancia automática (ADF):

La función ADF es una forma cómoda de enviar el carro una distancia fija. (15, 30, 45 yardas o Metros) Por ejemplo, cuando se está acercando a un green, puede enviar el carro hacia la siguiente tee si la ruta lo permite. Tenga en cuenta que no se recomienda enviar su carro desatendido sobre terrenos escarpados. Para activar:

- 1: Presione y mantenga pulsado el botón central hasta que aparezca ' ADF ' en la pantalla.
- 2: Gire el botón central para seleccionar la distancia requerida entre 15, 30 y 45 yardas/metros.
- 3: Para iniciar la función pulse el botón central.
- 4: Para cancelar el modo ADF, gire el botón central a 0 y seleccionar pulsando el botón central.



¡Advertencia! Antes de utilizar la función ADF, asegúrese de que la ruta esté libre de cualquier obstáculo. Para interrumpir la función de distancia Cuando en funcionamiento Pulse el botón central para detener la función del motor.

** Tenga en cuenta que la distancia de ADF es aproximada en función de las condiciones del terreno a nivel plano utilizando una batería completamente cargada. La distancia total puede verse afectada por las condiciones del terreno, obstáculos o inclinación, la carga de la batería y el peso de la bolsa de golf.

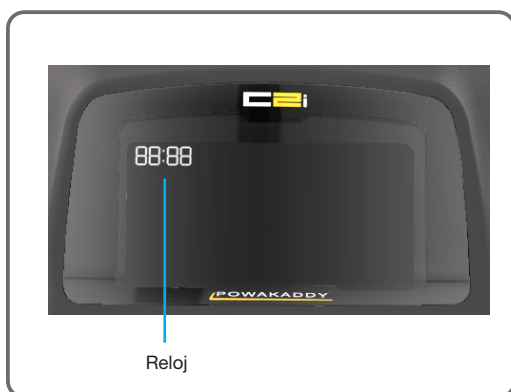


Descripción del indicador de batería:

El indicador de la batería del C2i es similar a un indicador de combustible del coche-F (lleno), 1/2 (medio lleno) & E (vacío). Hay cinco barras azules y dependiendo del estado de carga de la batería determinará cuántas barras se iluminan. Cuando se conecta una batería completamente cargada al carro, las cinco barras azules se iluminarán.

A medida que avanzas en tu ronda, las barras azules se apagarán de lleno a vacío. Cuando la quinta barra azul se apague, indica que la batería está descargada. Cuando la batería es nueva, puede perder sólo una o dos barras durante toda la ronda. A medida que la batería envejece, es posible que pierda más barras.

Si pierdes todas las barras azules esto podría indicar; (1) usted no ha cargado completamente su batería (2) su batería está llegando al final de su vida útil y debe considerar la compra de un reemplazo.



Ajustes de fábrica

Su nuevo carro C2i está listo para usar, pero hay una serie de preferencias que puede cambiar en el modo de programación. Para entrar en el modo de programación:

- 1: Conecte la batería al carro.
- 2: Con el carro encendido y la pantalla predeterminada mostrada pulse y mantenga pulsado los botones de función izquierda y derecha durante 3 segundos. Las características principales de la pantalla serán reemplazadas por el reloj parpadeando en la esquina superior izquierda de la pantalla.
- 3: Pulse el botón de función derecha para desplazarse por las opciones.
- 4: Seleccione o modifique la opción pulsando botón central, luego gire el botón central para ajustar los valores.
- 5: Mantenga pulsado ambos botones de función para guardar y salir después de cambiar cualquier configuración. La pantalla volverá a la pantalla predeterminada.

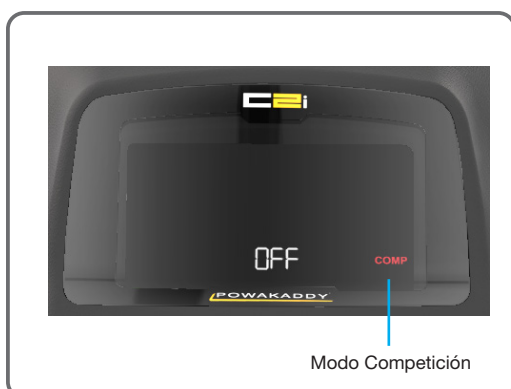
Cada uno de las configuraciones de fábrica se detallan a continuación:

Hora: Con el reloj parpadeando gire el botón central hasta el dígito requerido pulse para guardar cada dígito.

Modo COMP: Con ' COMP ' resaltado en la pantalla, pulse el botón central para activar y desactivar el modo "competición". Esto desactivará el ADF, medición de las funciones de distancia.

PIN de seguridad: Con el icono de candado resaltado, puede activar y desactivar la función PIN pulsando botón central. Para seleccionar su PIN de seguridad gire el botón central para seleccionar el código de 4 dígitos, guarde cada dígito pulsando el botón central. Repita para cada dígito y, a continuación, mantenga pulsado ambos botones para guardar el nuevo PIN.

Nota: Si ha añadido un bloqueo de PIN, se requerirá cada vez que encienda el carro. En caso de que haya olvidado su PIN, puede utilizar el PIN predeterminado de fábrica: **7921** para desbloquear los controles.



6 Sistema de retención electrónico (No instalado como estándar)



El sistema de retención electrónico (EBS) es un extra opcional dentro de la gama de Compact C2i. El EBS tiene la ventaja añadida de un sistema de retención electrónico para el control pendientes descendientes, creando así el carro definitivo para todas las condiciones.

Para activar la función de resistencia:

- 1: Asegúrese de que el carro este encendido y el motor puesto en marcha.
 - 2: Gire el botón central en sentido contrario a las agujas del reloj hasta que vaya por debajo de cero. El logotipo de EBS aparecerá junto al indicador de velocidad para indicar la función de retención, que se mostrará entre 1, 2 y 3 indicando el nivel de fuerza de retención que se está aplicando, siendo 3 el más alto.
 - 3: Gire el botón central hacia la derecha para volver a los ajustes de velocidad normales.
- Nota: no es importante pausar el carro entre la potencia estándar y el modo de retención de EBS



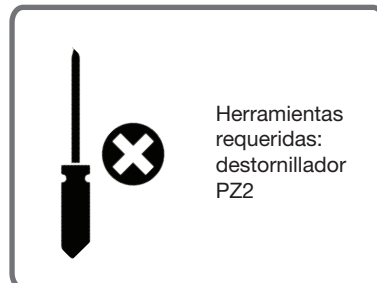
El símbolo EBS indica la función de resistencia está activada

¡Advertencia! EBS es un sistema de retención asistido para la bajada de pendientes no un de freno de estacionamiento al 100%. El carro debe estar encendido y las ruedas enganchadas con el embrague para que el sistema de retención funcione. El sistema de transmisión utiliza un diferencial de deslizamiento limitado para permitir la retención y facilitar la maniobrabilidad. Trate de evitar cruzar una cuesta empinada ya que la carga del carro se aplicará principalmente a la rueda inferior en el pendiente, y puede hacer que la rueda superior se patine. Si su carro pierde tracción y las ruedas comienzan a patinar, aplique una presión uniforme sobre el mango para aumentar la tracción de ambas ruedas. Active el EBS progresivamente a medida que desciende una pendiente.

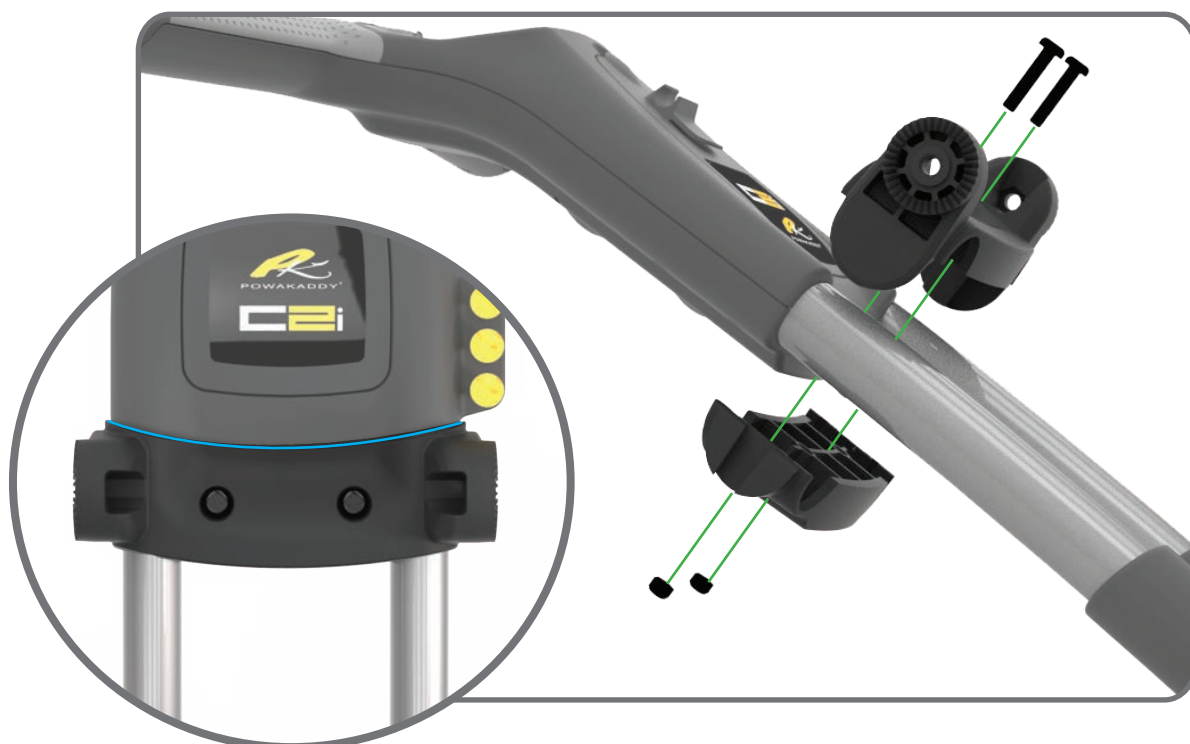
Precaución: El terreno mojado o suelto puede hacer que las ruedas se bloquen y derrapen en pendientes pronunciadas. Cuando utilice la fuerza de retención máxima siempre mantenga un agarre firme en el mango para ayudar al carro y evitar lesiones o daños.

7 Instrucciones de montaje del soporte de accesorios.

El soporte de accesorios para su Compact C2 se suministra con su carro en la caja. Fije el soporte a los dos tubos superiores como se muestra a continuación. Orientar el soporte para seguir la curvatura del mango. Asegúrelo con los dos tornillos y tuercas suministrados.



Herramientas requeridas:
destornillador
PZ2



8 Preguntas frecuentes

La batería se agota antes del final de la ronda:

- Al cargar la batería, asegúrese de que el LED verde de la batería este iluminado.
- Asegúrese de que la batería esté completamente cargada antes del inicio de la ronda.
- Al final de la ronda coloque la batería en el lugar de carga hasta que esté cargada.
- Consulte la sección 9 cuidado de la batería para obtener más información.

¿Cómo cambio las unidades de distancia?

- Pulse y suelte el botón de función derecho para alternar entre yardas y metros. Para más información en las funciones del carro, ver sección 5.

Se me ha bloqueado mi carro

- Utilice el PIN de fábrica predeterminado mostrado en la sección 5.
- Deshabilitar o restablecer en configuración.

Mi carro no va en línea recta:

- Si encuentra que su carro se desvía hacia la izquierda o la derecha puede volver a ajustar esto liberando la rueda delantera y girando el rodillo de ajuste.
- Consulte la sección 3 para obtener más información.

¿Es muy pesada mi bolsa de palos?

- Durante nuestras pruebas de vida útil prolongada usamos bolsas que pesan hasta 20 kg, esto es extremo. Sin embargo, Debe tener en cuenta que más peso exige más potencia y esto puede reducir la vida de la batería o reducir su rango.

¿Las ruedas de invierno encajan en mi carro?

- Sí, las ruedas de invierno de Powakaddy se adaptan a todos los carros de la gama Compact C2. Con las ruedas de invierno puestas su carro cabe perfectamente en la bolsa de viaje.

Cómo ajustar la altura del mango:

- Desatornille el sujetador en el centro de la articulación superior y levante la placa de ajuste de altura. Mueva el mango a la posición deseada y asegúrela apretando el sujetador. Ver sección 4 para más detalles.

Mantenimiento

SN:

- Su Powakaddy carro es fácil de mantener.
- **Nunca lave su carrito ni lo sumerja en agua.** De vez en cuando quite las ruedas y aplique la grasa al eje y Moviendo Piezas.
- Su número de serie se puede encontrar en la parte inferior trasera del chasis. Anote el número de serie como referencia en el cuadro que se proporciona arriba.

Si tiene algún problema con su producto Powakaddy consulte nuestra página web www.powakaddy.com/support



Su carro Powakaddy cuenta con un innovador sistema de batería Plug'n'Play™. Para maximizar la vida útil de la batería, tómese el tiempo para leer las siguientes instrucciones de cuidado y carga de la batería.

Las baterías disponibles son las siguientes:

Litio 18 hoyos

Litio extendido 36 hoyos *

* En condiciones normales, las baterías extendidas harán 36 hoyos cuando se utilicen en un carro Powakaddy. Las condiciones tales como cursos largos o excepcionalmente montañosos, condiciones de terreno húmedo y bolsas de golf excesivamente pesadas pueden reducir el alcance de la batería.



Información importante de seguridad sobre baterías y cargadores

- Nunca sumerja la batería en agua.
- Nunca deje la batería en el carro cuando limpie el marco.
- Si sospecha que su batería de litio tiene agua en su interior, no la utilice ni intente recargarla.
- Nunca utilice el cargador o la batería si los cables, contactos o carcasas están dañados.
- Dejar caer la batería puede dañar las células o los componentes del circuito en el interior.
- UNA BATERÍA DE LITIO QUE HA SIDO SOMETIDA EN AGUA O DAÑO SOSTENIDO ES PELIGRO DE INCENDIO. **NO UTILICE LA BATERÍA.** Colóquela al aire libre en un recipiente no combustible bien alejado de materiales inflamables. **NO RECARGAR LA BATERÍA.** Si consulta a un agente de servicio, debe explicar lo que ha sucedido. Recomendamos disponer de forma segura en su centro de reciclaje local.
- Evite cargar su batería de litio a temperaturas inferiores a 0 °C o exponer la batería a temperaturas inferiores a -5 °C o superiores a 40 °C.
- Coloque siempre el cargador sobre una superficie dura y plana resistente al calor. No lo envuelva ni cubra, ya que el cargador genera calor durante el uso.
- Nunca exponga el cargador a la lluvia o humedad. Si sospecha que ha ocurrido alguno de estos, no utilice el cargador.
- Cargue su batería solo con el cargador Powakaddy compatible que se incluye con la batería.
- Nunca descargue su batería de otra manera que no sea el uso normal en el carro.
- Siempre consulte con su aerolínea antes de intentar transportar baterías por aire.

Cargando su batería de litio

- Coloque la batería y el cargador en una superficie nivelada y conecte la batería y el cargador antes de enchufar la alimentación eléctrica y encenderla.
- Solo cargue la batería de litio Plug'n'Play con el LED de aislamiento verde iluminado.
- El cargador tiene 2 luces indicadoras para representar el estado de la batería durante el proceso de carga. Al conectar una batería descargada, la luz roja se iluminará para indicar el estado de carga masiva. Cuando se complete el proceso de carga masiva, se encenderá la luz verde. La batería debe retirarse del cargador después de que la luz verde esté activa.
- Nunca deje el cargador conectado a la batería con la alimentación eléctrica desconectada.
- Recomendamos que recargue su batería dentro de las 24 horas de uso, sin importar cuántos hoyos haya jugado.
- Esto puede tardar hasta 7 horas para una batería de litio, dependiendo de la capacidad de la batería y la profundidad de descarga durante la carga.
- Nunca deje su batería descargada durante períodos prolongados, esto reducirá la vida útil de la batería y es posible que su cargador no pueda recargarla.
- Si la batería no se va a utilizar durante períodos prolongados, le recomendamos que la guarde en un lugar fresco y seco. Asegúrese de que la batería esté completamente cargada antes de guardarla y cárguela cada mes a partir de entonces.
- Asegúrese de que el LED de aislamiento verde de la batería de litio se apague durante el transporte.
- Consulte las etiquetas del producto en su batería y cargador para obtener más información.
- Al final de la vida útil de la batería, deséchelo en su centro de reciclaje local.

Compacto



POWAKADDY®

Más tecnología innovadora en
PowaKaddy.com